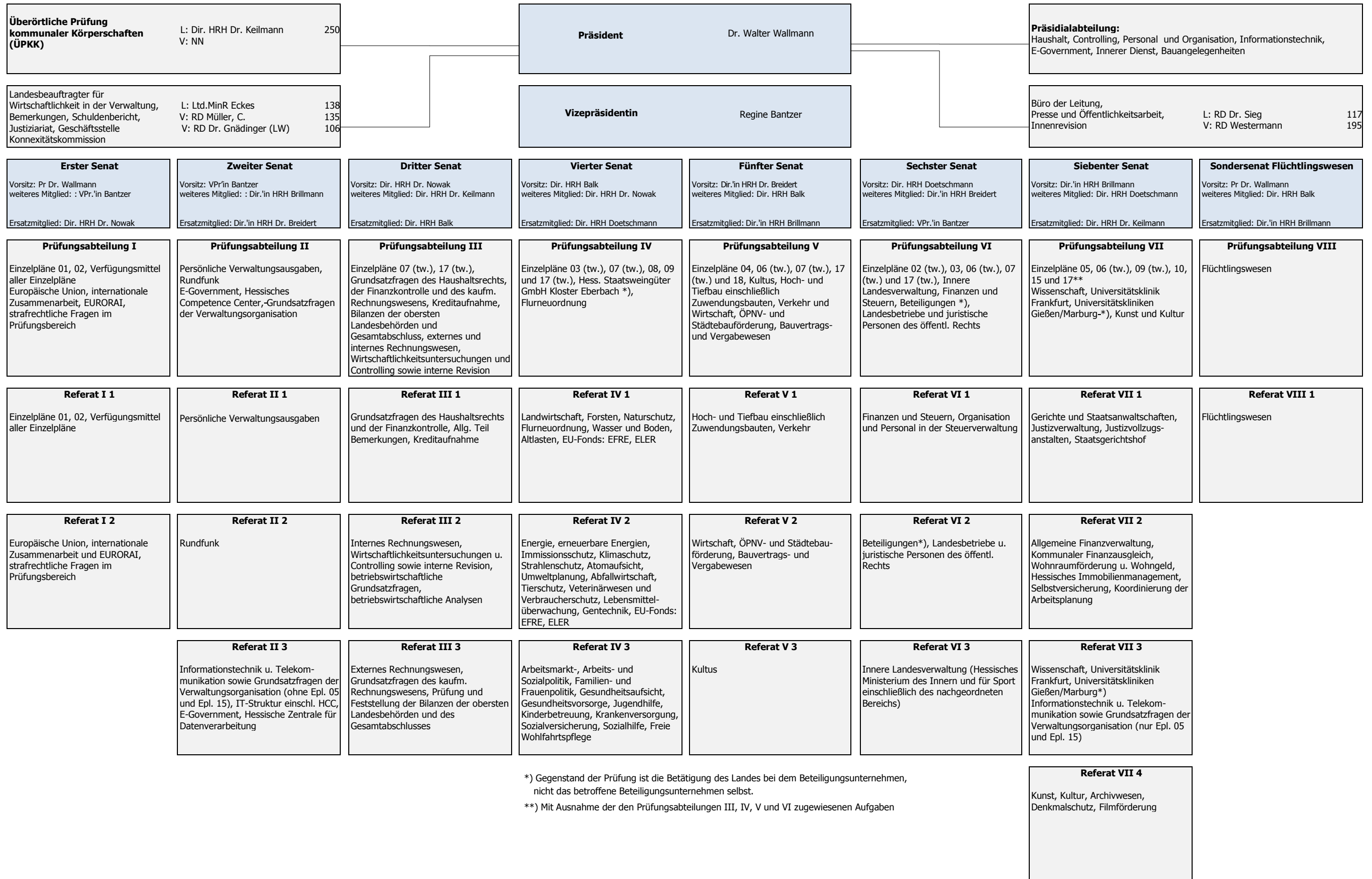




Organisationsplan - Stand: 1. Februar 2017



*) Gegenstand der Prüfung ist die Betätigung des Landes bei dem Beteiligungsunternehmen, nicht das betroffene Beteiligungsunternehmen selbst.
**) Mit Ausnahme der den Prüfungsabteilungen III, IV, V und VI zugewiesenen Aufgaben